

# Panorama Epidemiológico del Sistema de Vigilancia Epidemiológica de Parálisis Flácida Aguda, análisis correspondiente a las semanas epidemiológica 1-52



**MORELOS**

LA TIERRA QUE NOS UNE

GOBIERNO DEL ESTADO  
2024 - 2030

L.E. JUDITH SANCHEZ SORCIA  
RESPONSABLE ESTATAL DE VIGILANCIA  
EPIDEMIOLOGICA DE PFA  
[coquepfave23@gmail.com](mailto:coquepfave23@gmail.com)

SERVICIOS DE SALUD DE MORELOS  
DEPARTAMENTO DE EPIDEMIOLOGÍA  
COORDINACIÓN DE VIGILANCIA EPIDEMIOLÓGICA



Estado de emergencia de salud pública RSI  
Emergencia de salud pública de interés internacional  
Panorama Epidemiológico de 2024 (SE1-52) del Sistema de Vigilancia Epidemiológica de Parálisis Flácida  
Recomendaciones temporales para Aguda  
del poliovirus

El 5 de mayo de 2014, el Director General de la OMS declaró la propagación internacional de poliovirus en 2014 como una emergencia de salud pública de importancia internacional (PHEIC, por sus siglas en inglés) en virtud del Reglamento Sanitario Internacional (RSI 2005), emitió recomendaciones temporales para reducir la propagación internacional de poliovirus y solicitó una reevaluación de esta situación por parte del Comité de Emergencia cada tres meses. La 35ª reunión del Comité de Emergencia se llevó a cabo en mayo de 2023.

Sobre la base del asesoramiento del comité y los informes presentados por los Estados Partes afectados, el Director General amplió las siguientes recomendaciones temporales en el marco IHR (2005), effective May 2023



**MORELOS**  
LA TIERRA QUE NOS UNE  
GOBIERNO DEL ESTADO

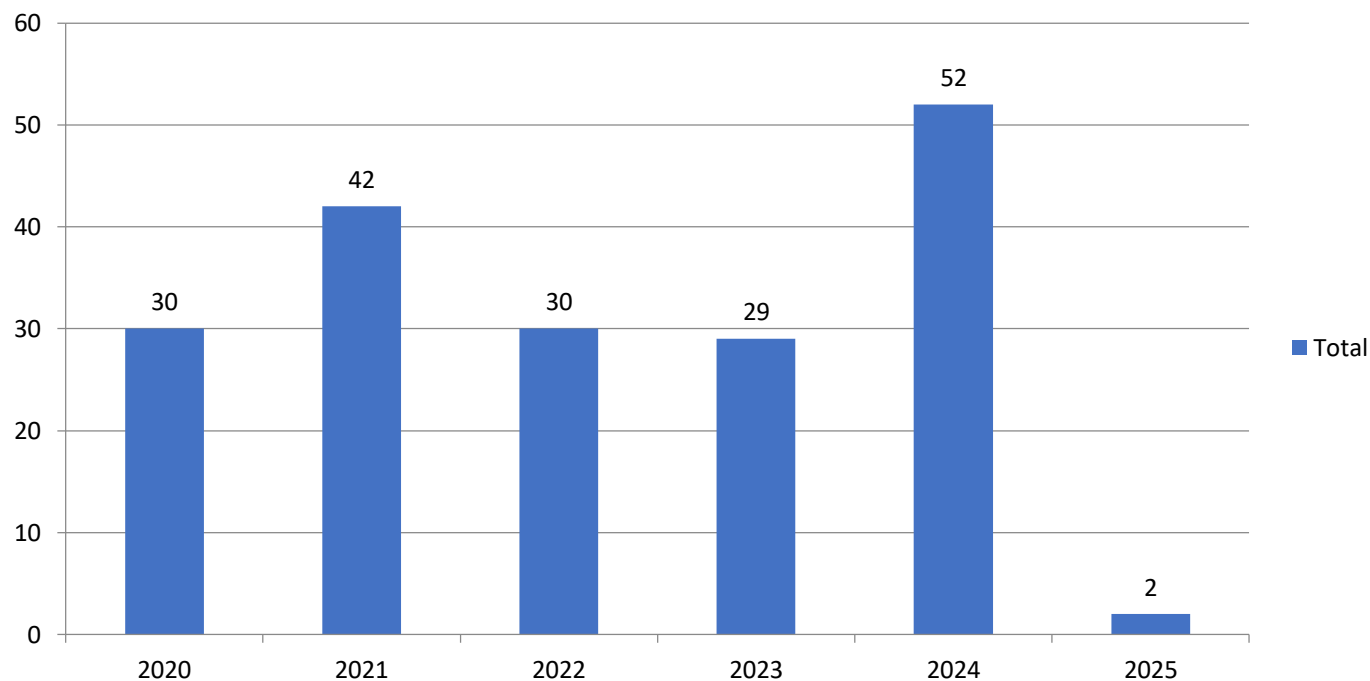
**SALUD**  
SECRETARÍA DE SALUD

**SERVICIOS  
DE SALUD**

## Panorama Epidemiológico de 2024 (SE1-52) del Sistema de Vigilancia Epidemiológica de Parálisis Flácida Aguda

Frecuencia  
de casos de  
P.F.A. por  
Año, en el  
Estado de  
Morelos

**Grafica de frecuencia por año**





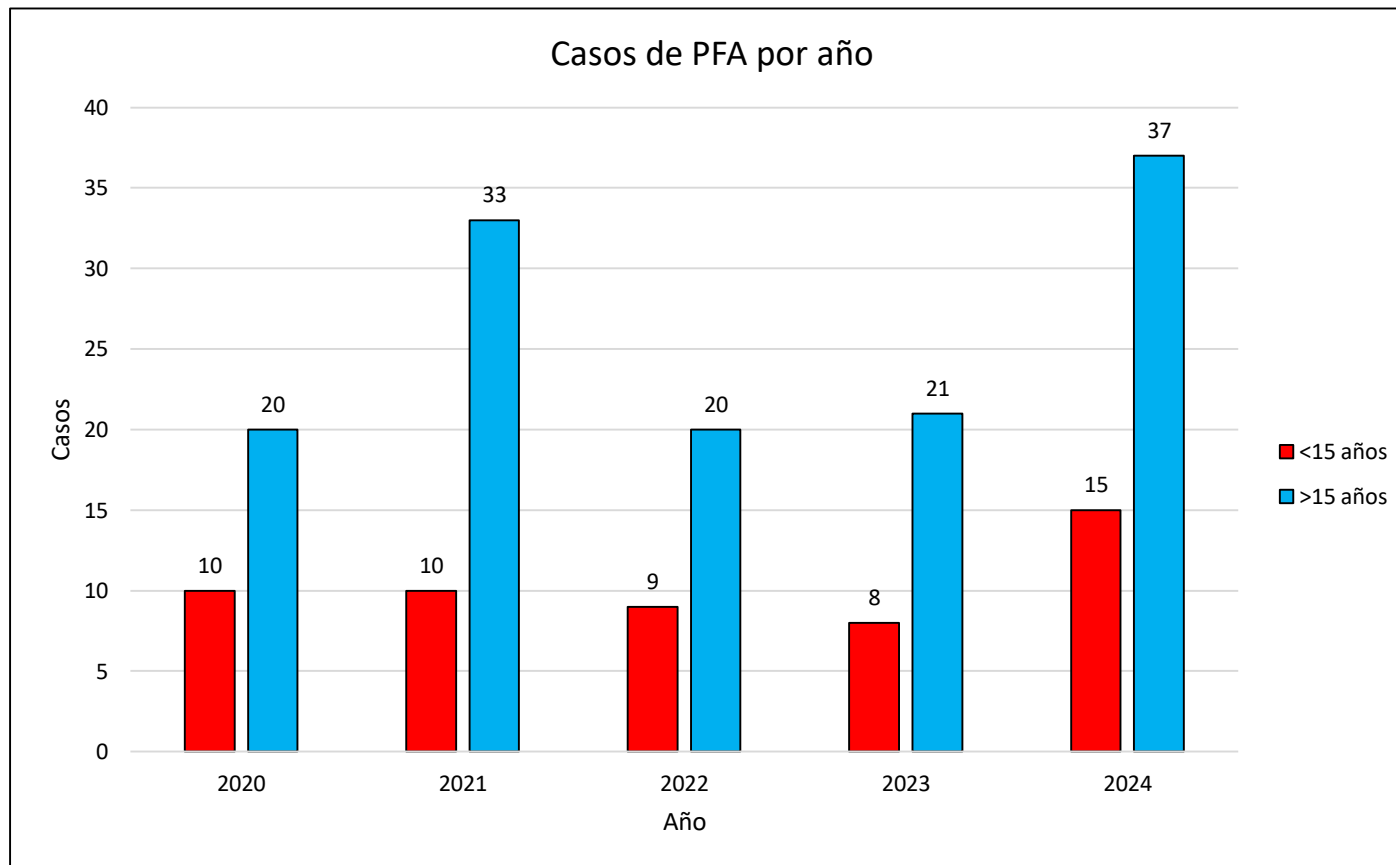
**MORELOS**  
LA TIERRA QUE NOS UNE  
GOBIERNO DEL ESTADO

**SALUD**  
SECRETARÍA DE SALUD

**SERVICIOS  
DE SALUD**

## Panorama Epidemiológico de 2024 (SE1-52) del Sistema de Vigilancia Epidemiológica de Parálisis Flácida Aguda

Frecuencia  
de casos de  
P.F.A. por  
Año, en el  
Estado de  
Morelos







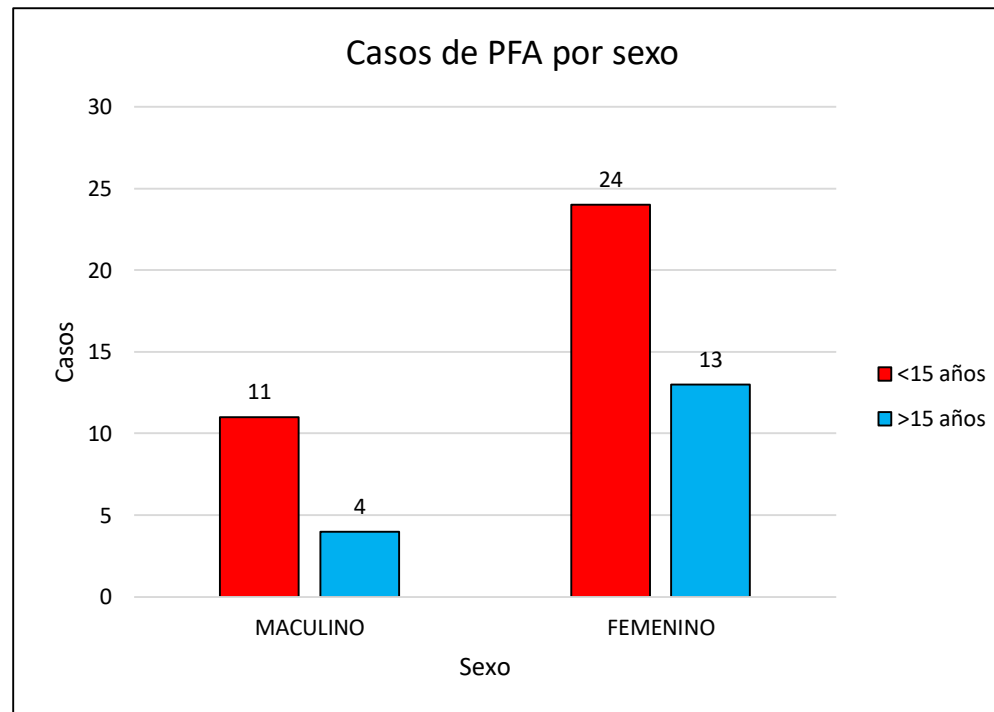
**MORELOS**  
LA TIERRA QUE NOS UNE  
GOBIERNO DEL ESTADO

**SALUD**  
SECRETARÍA DE SALUD

**SERVICIOS  
DE SALUD**

## Panorama Epidemiológico de 2024 (SE1-52) del Sistema de Vigilancia Epidemiológica de Parálisis Flácida Aguda

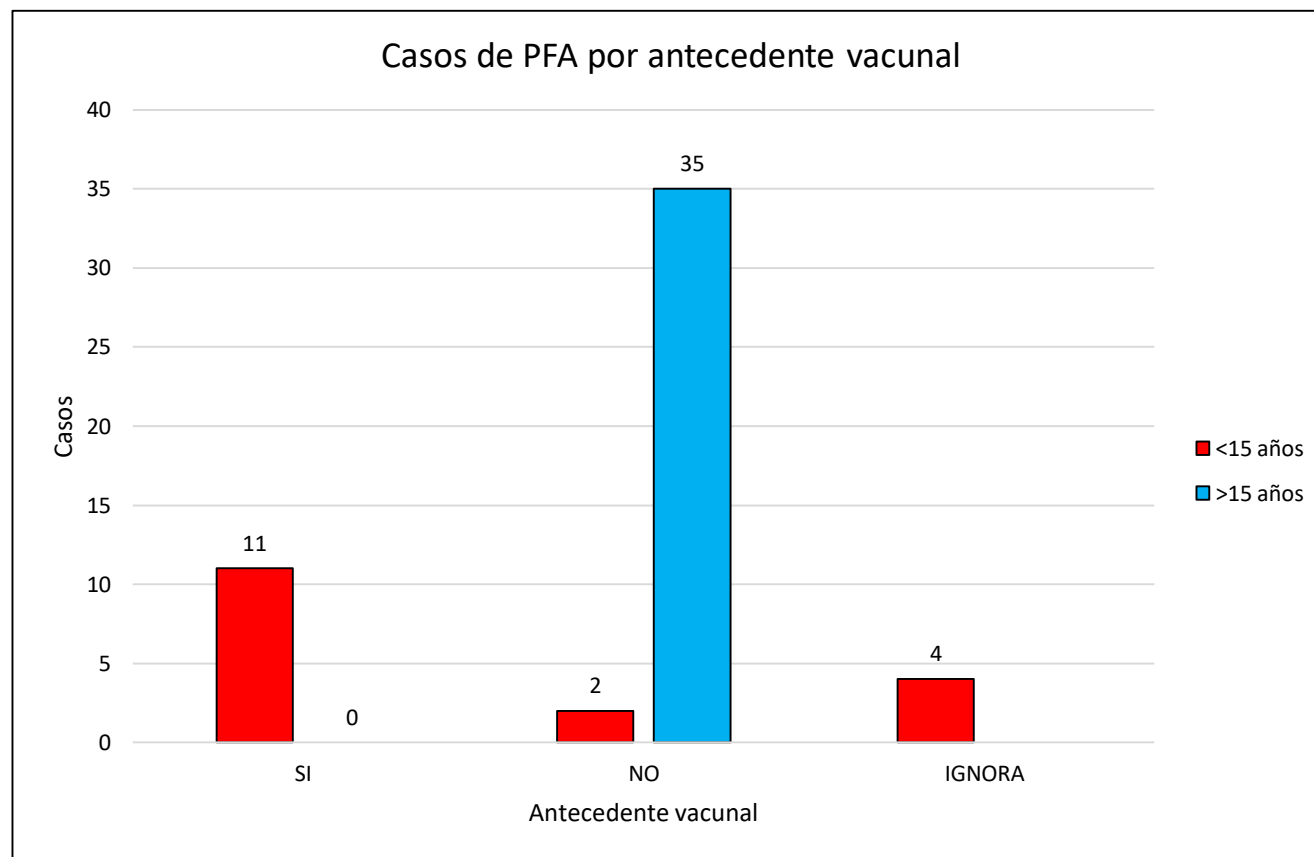
Frecuencia de  
casos de P.F.A.  
por Sexo, en el  
Estado de  
Morelos





## Panorama Epidemiológico de 2024 (SE1-52) del Sistema de Vigilancia Epidemiológica de Parálisis Flácida Aguda

Frecuencia de casos de P.F.A. por antecedente vacunal, en el Estado de Morelos





**MORELOS**  
LA TIERRA QUE NOS UNE  
GOBIERNO DEL ESTADO

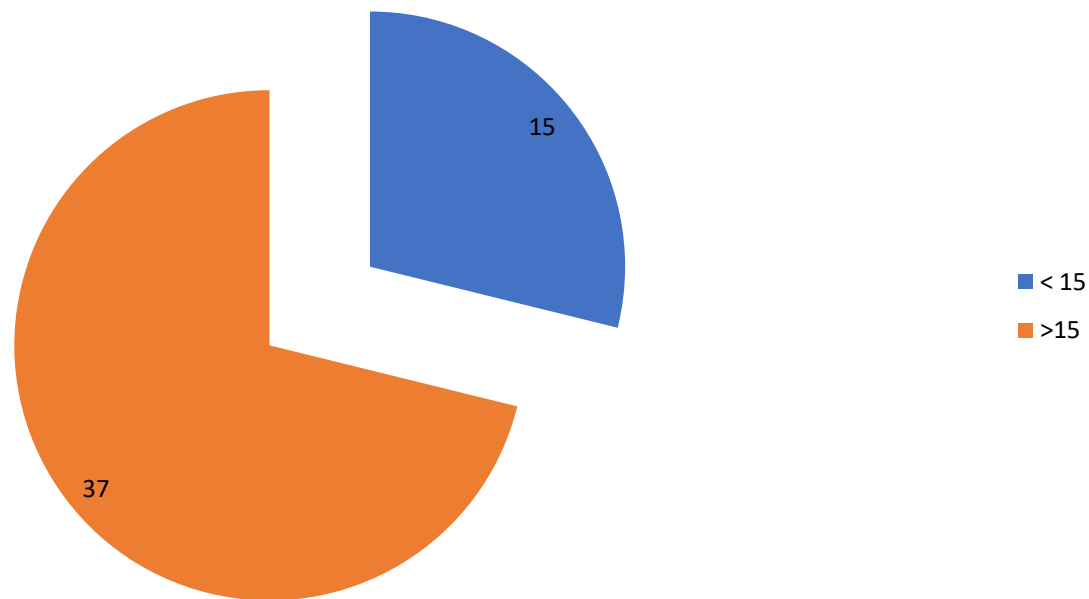
**SALUD**  
SECRETARÍA DE SALUD

**SERVICIOS  
DE SALUD**

## Panorama Epidemiológico de 2024 (SE1-52) del Sistema de Vigilancia Epidemiológica de Parálisis Flácida Aguda

Frecuencia  
de casos de  
P.F.A. por  
Edad, en el  
Estado de  
Morelos

**Grafica de frecuencia por edad**





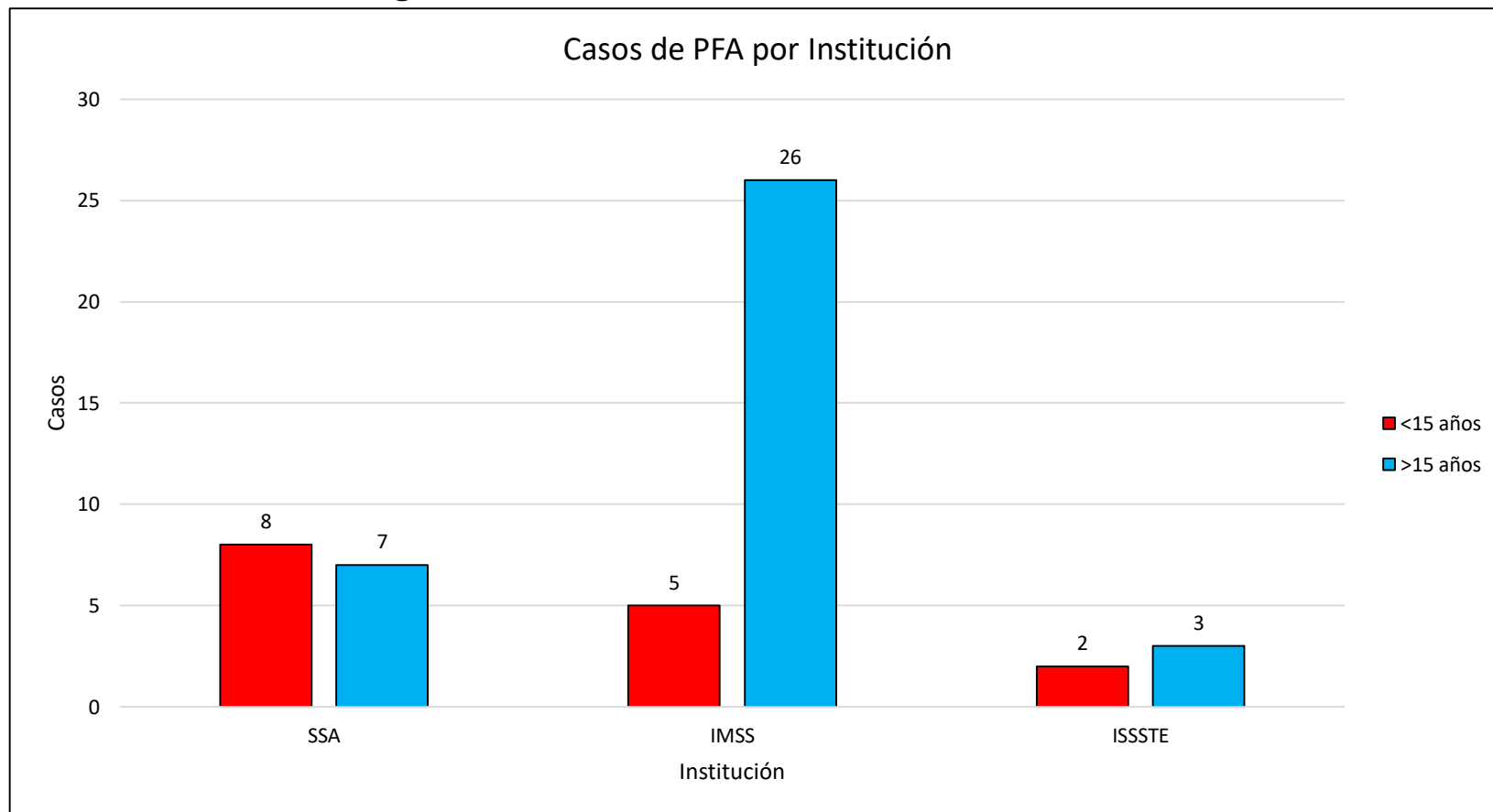
**MORELOS**  
LA TIERRA QUE NOS UNE  
GOBIERNO DEL ESTADO

**SALUD**  
SECRETARÍA DE SALUD

**SERVICIOS  
DE SALUD**

## Panorama Epidemiológico de 2024 (SE1-52) del Sistema de Vigilancia Epidemiológica de Parálisis Flácida Aguda

Frecuencia de  
casos de  
P.F.A. por  
Institución,  
en el Estado  
de Morelos







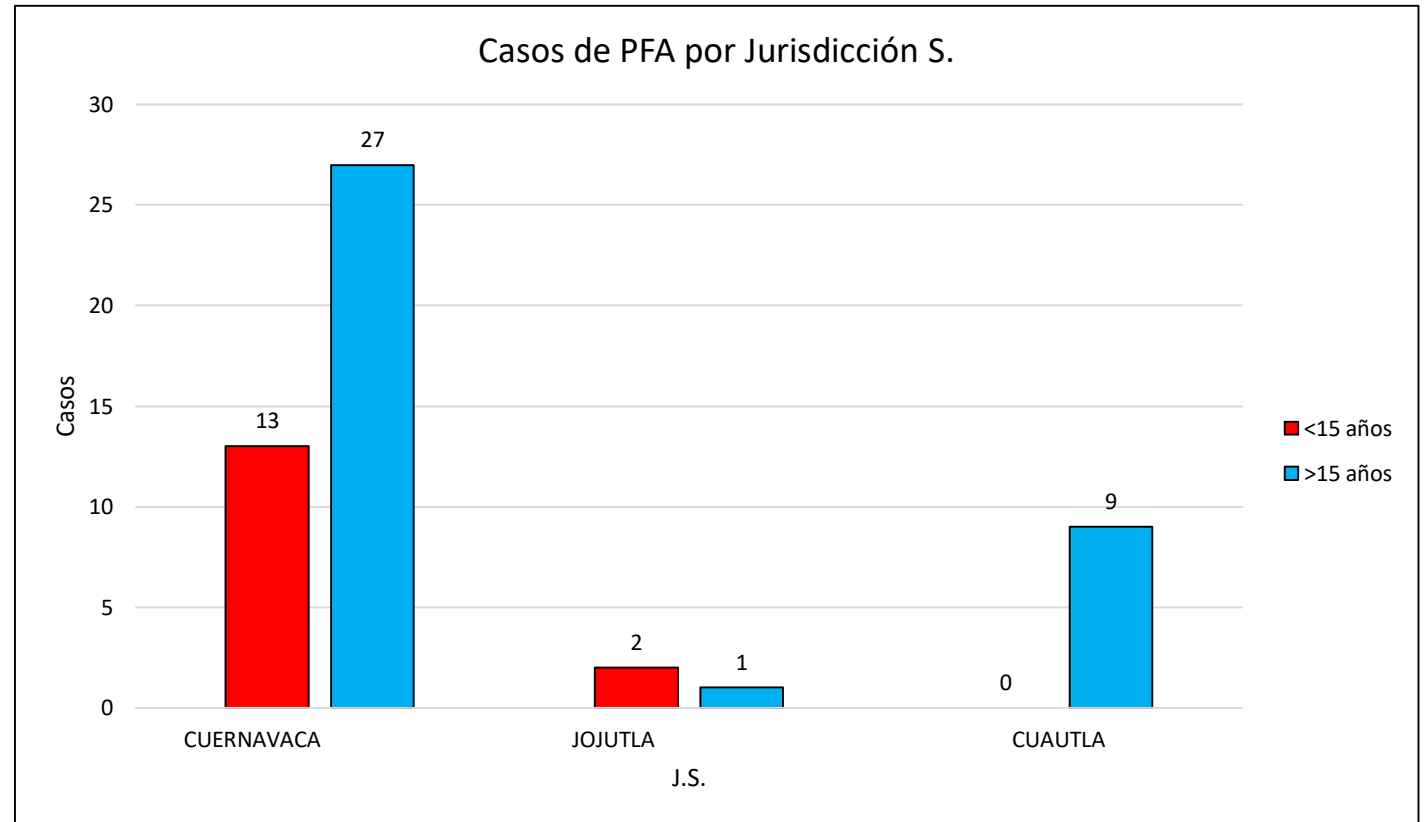
**MORELOS**  
LA TIERRA QUE NOS UNE  
GOBIERNO DEL ESTADO

**SALUD**  
SECRETARÍA DE SALUD

**SERVICIOS  
DE SALUD**

## Panorama Epidemiológico de 2024 (SE1-52) del Sistema de Vigilancia Epidemiológica de Parálisis Flácida Aguda

Frecuencia de  
casos de  
P.F.A. por  
Jurisdicción,  
en el Estado  
de Morelos





**MORELOS**

LA TIERRA QUE NOS UNE

GOBIERNO DEL ESTADO

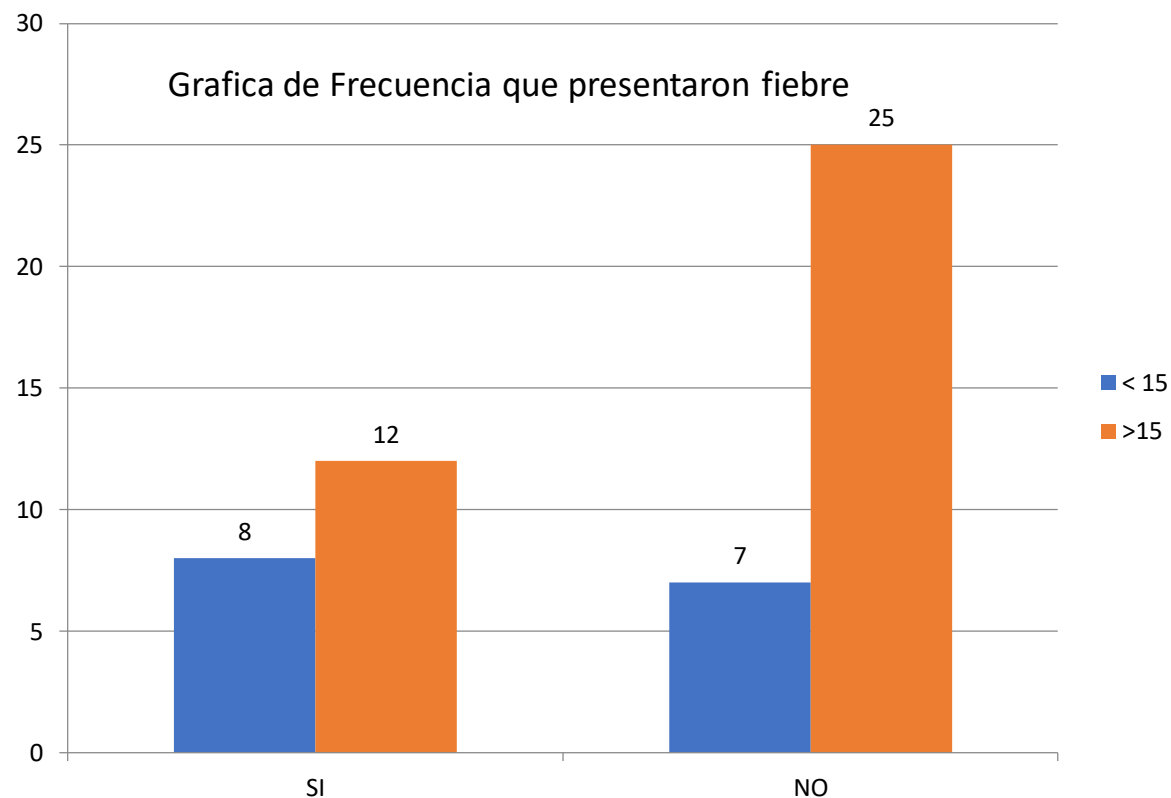
**SALUD**

SECRETARÍA DE SALUD

**SERVICIOS  
DE SALUD**

## Panorama Epidemiológico de 2024 (SE1-52) del Sistema de Vigilancia Epidemiológica de Parálisis Flácida Aguda

Frecuencia de  
casos de P.F.A.  
por Sintomas,  
en el Estado de  
Morelos





**MORELOS**

LA TIERRA QUE NOS UNE  
GOBIERNO DEL ESTADO

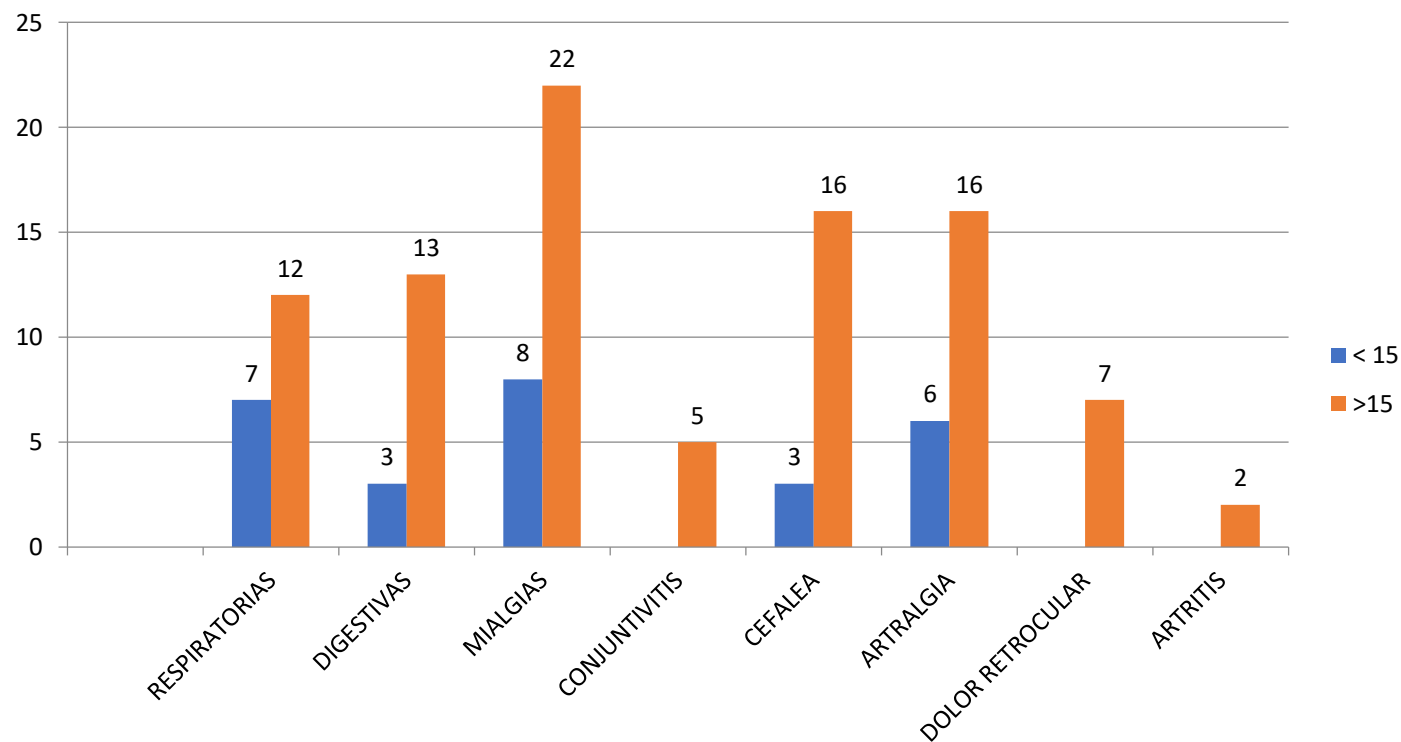
**SALUD**

SECRETARÍA DE SALUD

**SERVICIOS  
DE SALUD**

## Panorama Epidemiológico de 2024 (SE1-52) del Sistema de Vigilancia Epidemiológica de Parálisis Flácida Aguda

Frecuencia de casos de P.F.A. por Síntomas, en el Estado de Morelos





**MORELOS**

LA TIERRA QUE NOS UNE

GOBIERNO DEL ESTADO

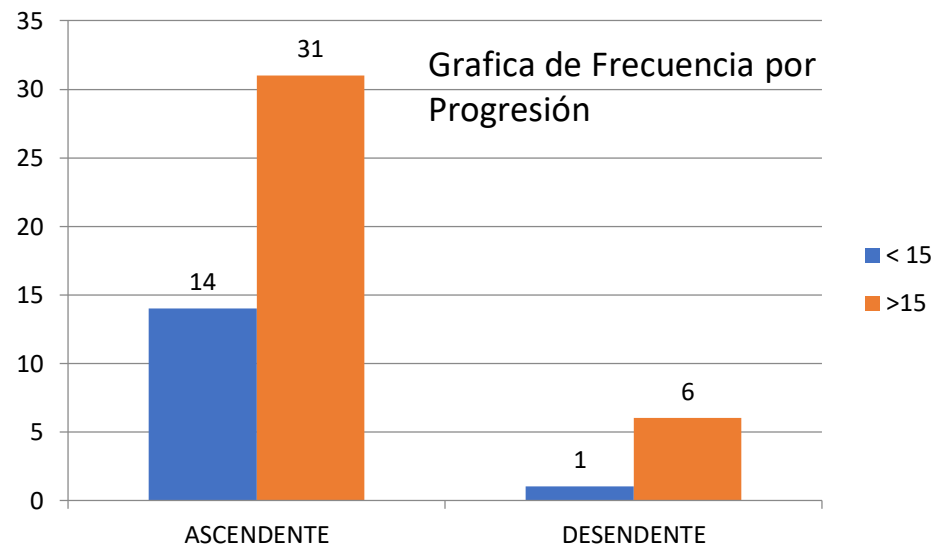
**SALUD**

SECRETARÍA DE SALUD

**SERVICIOS  
DE SALUD**

## Panorama Epidemiológico de 2024 (SE1-52) del Sistema de Vigilancia Epidemiológica de Parálisis Flácida Aguda

Frecuencia de  
casos de P.F.A.  
por Progresión,  
en el Estado de  
Morelos





**MORELOS**

LA TIERRA QUE NOS UNE

GOBIERNO DEL ESTADO

**SALUD**

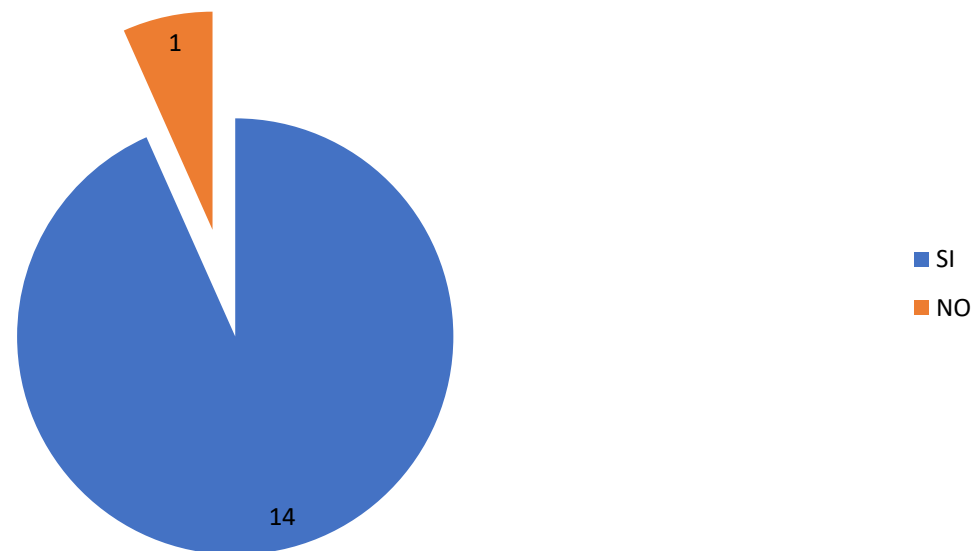
SECRETARÍA DE SALUD

**SERVICIOS  
DE SALUD**

## Panorama Epidemiológico de 2024 (SE1-52) del Sistema de Vigilancia Epidemiológica de Parálisis Flácida Aguda

Frecuencia de  
casos de P.F.A.  
con Muestras,  
en el Estado de  
Morelos

**Grafica de frecuencia con muestras**







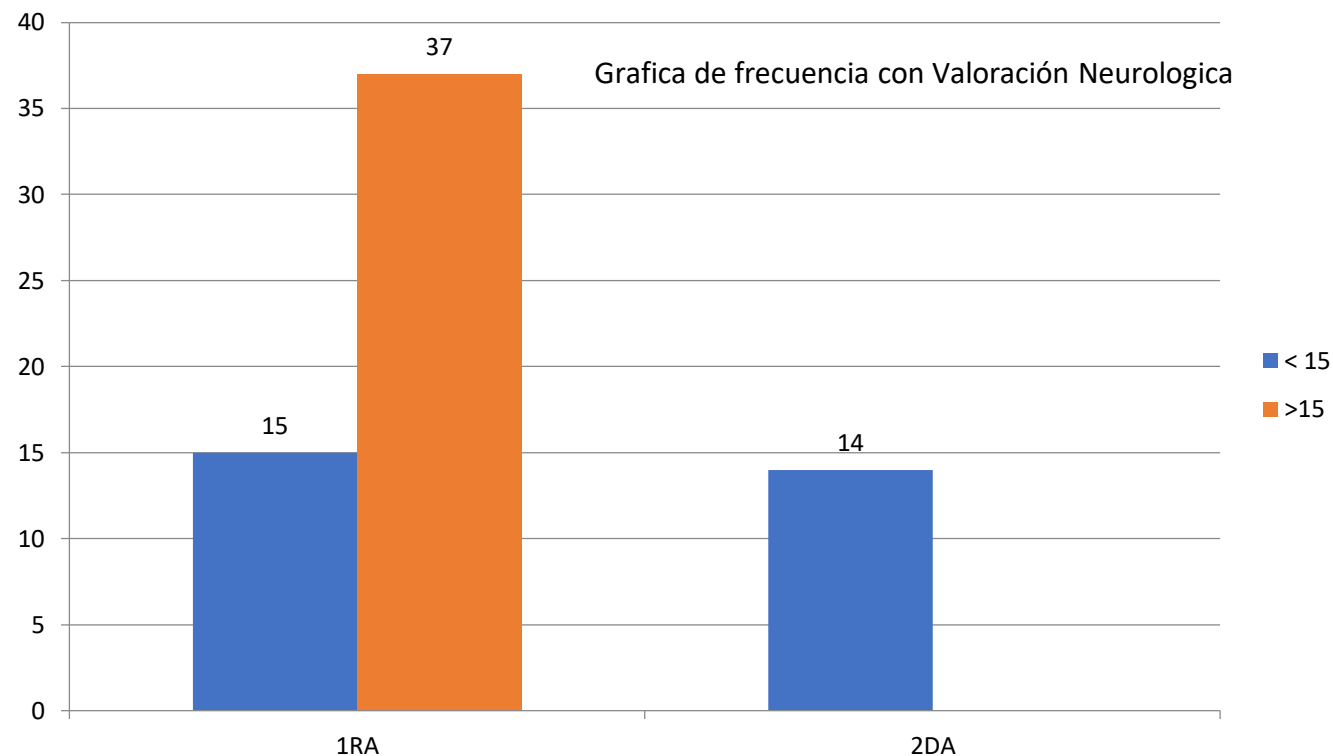
**MORELOS**  
LA TIERRA QUE NOS UNE  
GOBIERNO DEL ESTADO

**SALUD**  
SECRETARÍA DE SALUD

**SERVICIOS  
DE SALUD**

## Panorama Epidemiológico de 2024 (SE1-52) del Sistema de Vigilancia Epidemiológica de Parálisis Flácida Aguda

Frecuencia de  
casos de P.F.A.  
con Valoración  
Neurologica, en  
el Estado de  
Morelos





**MORELOS**  
LA TIERRA QUE NOS UNE  
GOBIERNO DEL ESTADO  
2014 - 2018

**SALUD**  
SECRETARÍA DE SALUD

**SERVICIOS  
DE SALUD**

# GRACIAS

